

ご利用料金

費目	基本料金(1割)
要介護1	620円/回
要介護2	733円/回
要介護3	848円/回
要介護4	965円/回
要介護5	1,081円/回
通所型相当サービス(I)	1,655円/月
通所型相当サービス(II)	1,696円/月
通所型相当サービス(III)	3,393円/月

詳細は、別紙にてご確認ください。

一日のスケジュール

08:00 送迎
09:00 健康チェック
09:30 入浴
10:00 運動・マッサージ
12:00 昼食
14:00 全身体操
14:30 イベント
レクリエーション
15:00 おやつ・お茶の時間
16:15 送迎

案内地図



デイサービスセンター ひなた

〒036-8061 弘前市神田1丁目6番地3

- 営業時間/8:30~17:00
- 休館日/1月1日のみ
- サービス提供時間/9:00~16:15
- 定員[定員数]/51名

通所介護費

- 基本部分/
 - ・大規模型通所介護費(II)
- 各種加算/
 - ・個別機能訓練加算(I)
 - ・個別機能訓練加算(II)
 - ・運動器能向上加算
 - ・口腔機能向上加算
 - ・入浴介助加算
 - ・中重度者ケア体制加算
 - ・認知症加算
 - ・若年性認知症利用者受入加算
 - ・生活機能向上連携加算
 - ・介護職員処遇改善加算(I)
 - ・介護職員等特定処遇改善加算(I)
 - ・サービス提供体制強化加算(I)イ
- 共生型生活介護の指定も受けております。

ご利用時にお持ちいただくもの

- ご利用料金
- 連絡帳(施設配布)
- お薬
- 上履き
- 歯ブラシ
- 紙おむつ(ご利用の場合)
- 入浴用タオル
- 着替え(入浴後ご希望の方)

施設ご利用について

当施設は、ご利用者さまの健康管理上、飲食物の持ち込みは原則として禁止させて頂いております。

個人情報の取扱いについて

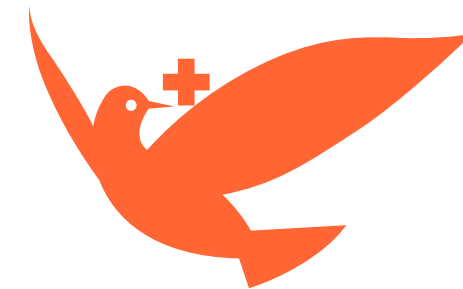
当施設は「個人情報保護方針」にのっとり適正に管理しております。また、個人情報利用の際は、必ずご利用者様のご同意を得て、使用させて頂いております。

感染症対策

当施設では感染症対策の為、ご利用者様や来館者様に手指消毒のご協力をお願いしております。また、館内・送迎車内の消毒、清掃、換気を徹底して実施しております。

R2.5

無料体験
受付中!!!



デイサービスセンター ひなた

通所介護・介護予防通所介護事業 第1号通所事業 共生型生活介護

- 通所介護(デイサービス)をご利用できるのは、要介護認定を受けた「事業対象者」からの方です。
- デイサービスをご利用いただくには、ケアマネジャーによるケアプランの作成も必要となります。

— 介護の総合サービス —

日本健康開発株式会社
<http://www.jhd.ne.jp/>

Tel 0172-39-1061
Fax 0172-39-1039

あなたの思いにこたえたい

介護度や医療依存度が高い方も経験豊富なスタッフがお手伝い致します

ひなたの特徴

- **特殊機械浴槽**を完備。ご家庭での入浴が難しい方でも安心して入浴。
- **楽しいイベント**が盛りだくさん。自宅では味わえない催し物を提供。
- **ご家族様の介護負担を軽減**することができ、心身をリフレッシュ。

食事

旬の食材を使った料理や行事食、郷土料理など栄養バランスの摂れた多彩な献立をお楽しみいただけます。ぜひとも実際に味わって、お確かめください。お米は100%コシヒカリを使用しております。お食事の行事も多数ご用意しております。



多様なニーズにお応え致します

◎ 医療処置が必要な方

胃ろう・経鼻栄養・経管栄養・在宅酸素・ストーマ・気管切開・インスリン注射 など
その他、突発利用・冬期間利用・退院直後の方などにも対応させていただきます
のでお気軽にご相談ください。

入浴

4種類の浴槽を完備し、お好みのタイプにてゆっくりご入浴いただけます。
自宅での入浴が難しい方も機械浴槽でご入浴いただけます。



イベント・外出行事



楽しいイベントや季節に応じた行事をご用意しております。
車椅子の方や医療的な処置が必要で外出をあきらめている方でも安心して参加していただけるように
経験豊富なスタッフがお出かけをサポートさせていただきます。

